

PBM 智慧云平台是在智慧城市框架下,依托物联网、云计算、大数据为代表的现代技术,运用数字基础资源、多维信息采集、协同工作处置。平台采用大数据多源融合技术体系,融合了各项水利、水质、环境数据等,采用最新的资料同化技术、计算机深度学习技术,快速的实况分析、精准的研判分析、科学的指挥调度、高效的落实与监督、准确的效果评估,实现展示、分析、决策、执行、评估的闭环流程,最终形成具有核心应用价值的智慧生态大数据分析预警及指挥调度系统。

系统特点:

平台支持多种设备数据接入,主控系统采用嵌入式结构设计,内嵌操作 WEB 页面,即可单独运行也可并网。可根据需求定制、调整功能。

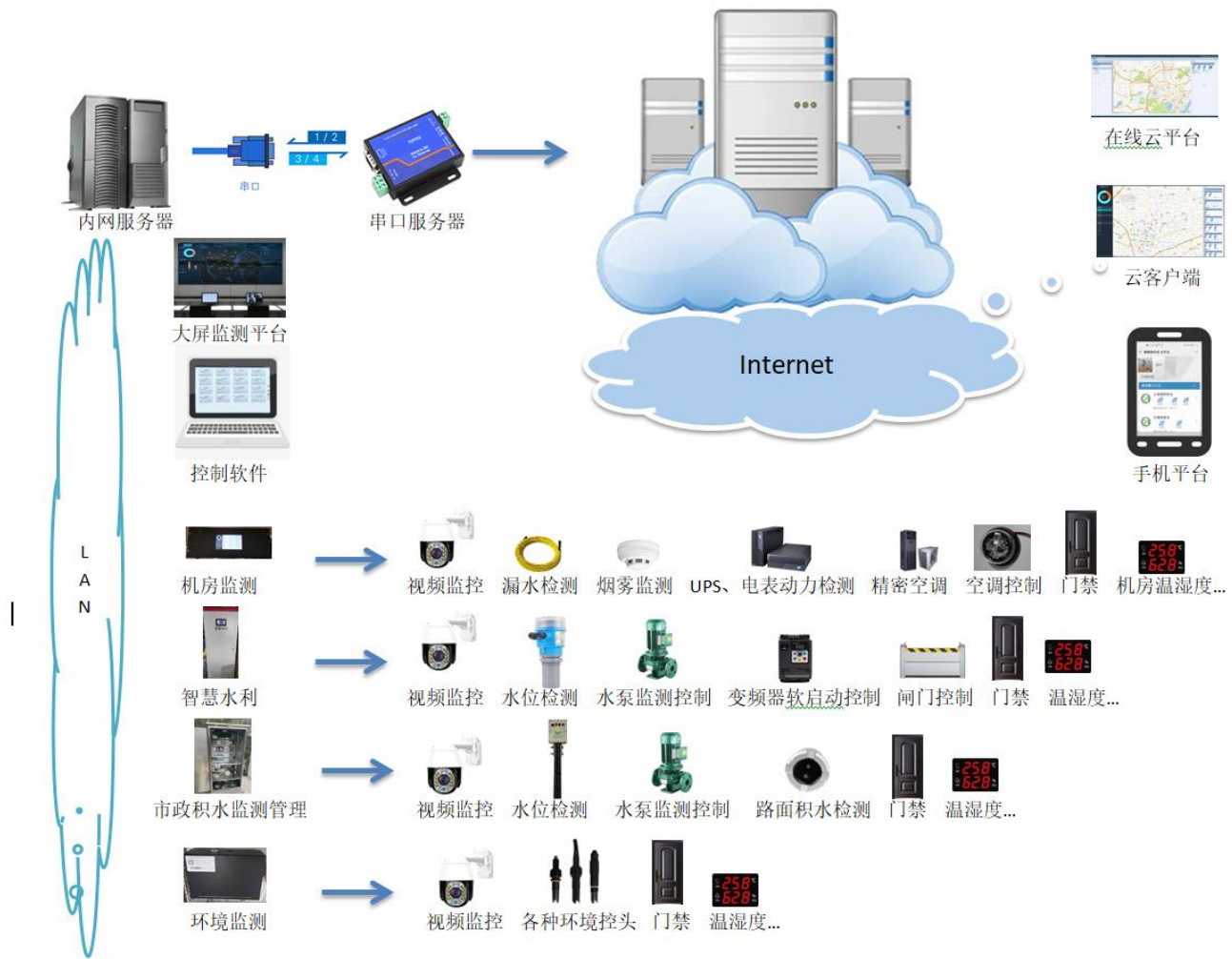
系统适用多种应用情景,单机运行、单机接入云平台、局域网运行、局域网+云平台...

应用范围 :

智慧水利 (排涝、灌溉、圩区), 市政积水监测管理, 环境监测 (水源、土壤、空气及其它第三方设备), 机房监测。

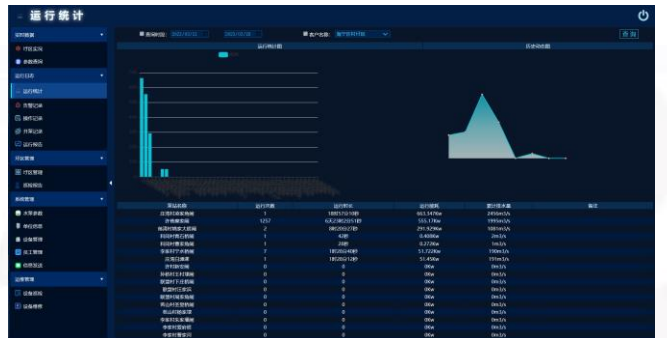
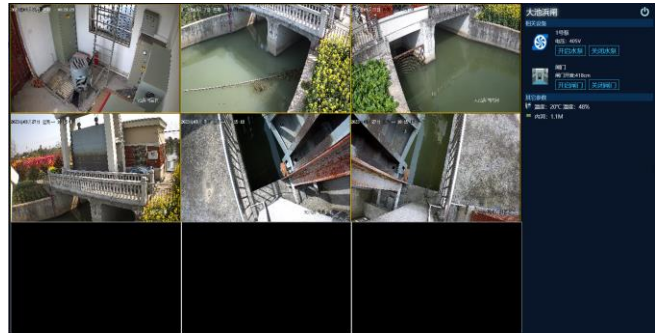


系统结构



我们的追求...

为您提供完美的产品

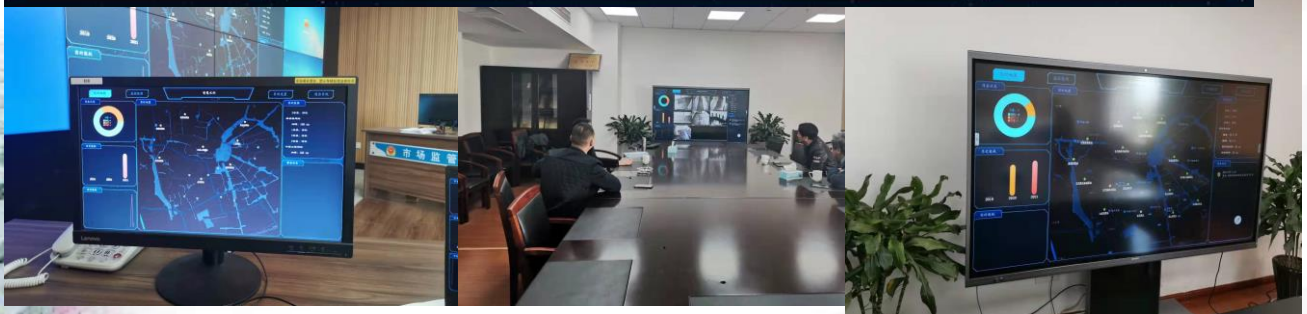
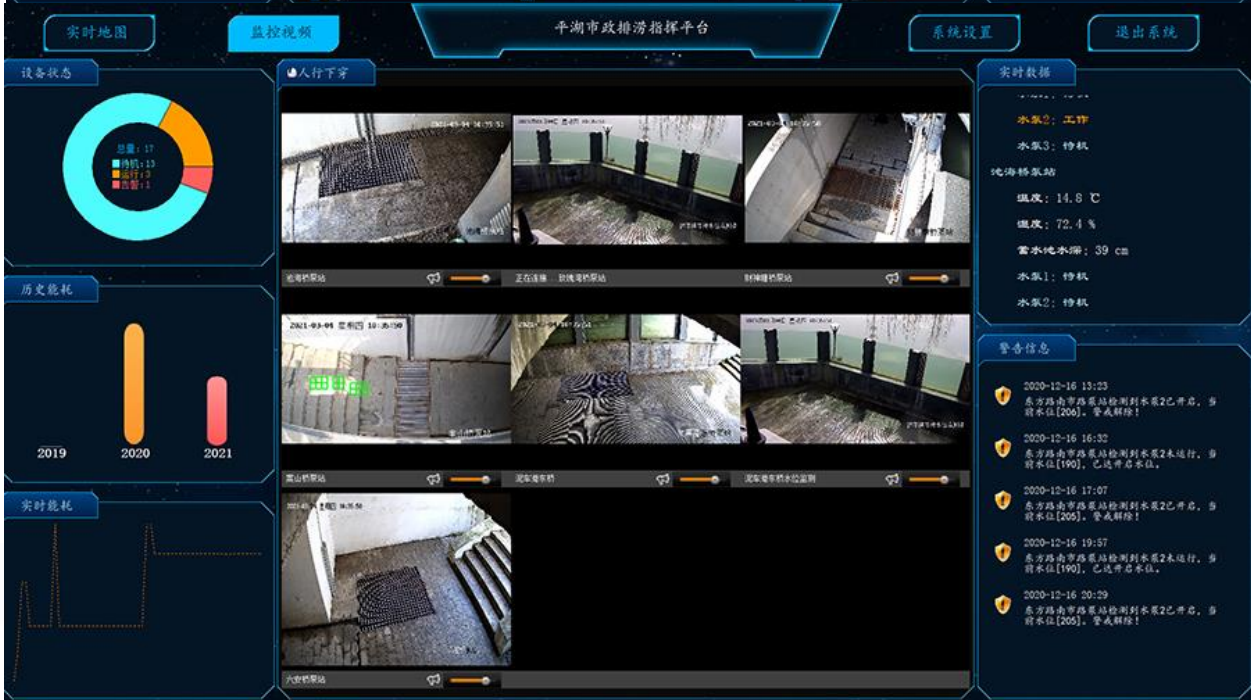
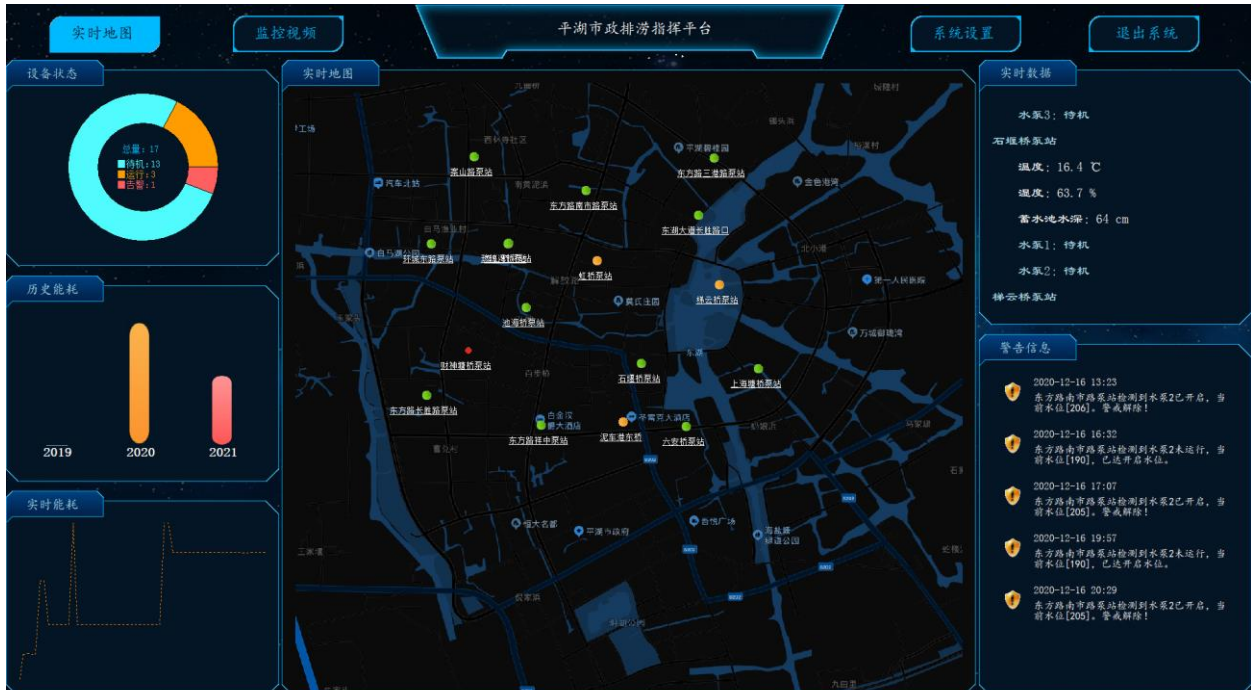


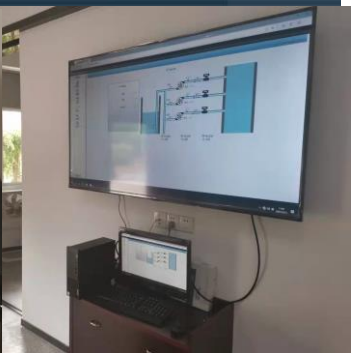
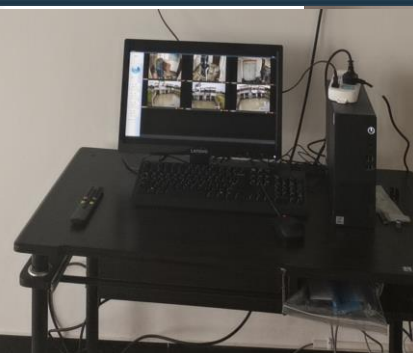


The collage displays several key features of the PBMCloud mobile application:

- 报警通知 (Alert Notification):** A notification for '路面积水已恢复' (Road water accumulation has been restored) with details: 报警类型: 警告解除, 报警设备: 东方路祥中泵站, 报警时间: 2022-06-08 23:54:11, 备注: 东方路祥中泵站路面积水已恢复!
- 实时数据 (Real-time Data):** A list of monitoring points including '名都锦绣苑' (Temperature: 21°C, Humidity: 62%), '红丰机房' (Temperature: 32°C, Input Voltage: 224.8V), '善琚' (Temperature: 23°C, Input Voltage: 0V), and '康城国际' (Temperature: 23°C, Input Voltage: 234.1V).
- 水质分类 (Water Quality Classification):** A list of water quality monitoring points with status indicators: '聚金生态拦截区' (水质分类: 五类), '镇中桥桥下' (水质恶化), '丰箱荡大桥' (水质分类: 四类), and '白洋桥' (水质恶化).
- 数据记录 (Data Record):** A '溶解氧' (Dissolved Oxygen) chart showing a peak of 6.86 on Monday.
- 系统功能 (System Function):** A '水泵3' (Pump 3) status page showing '当前水泵状态: 待机' (Current pump status: Standby) and '电压: 407V'.
- 视频监控 (Video Monitoring):** A grid of live video feeds from various locations, including pump stations and water treatment areas.
- 环境参数 (Environmental Parameters):** A detailed view of '内河水深: 164cm' (Inner river water depth: 164cm) and '泵房温度: 31.6°C' (Pump room temperature: 31.6°C).

我们的追求...
为您提供完美的产品





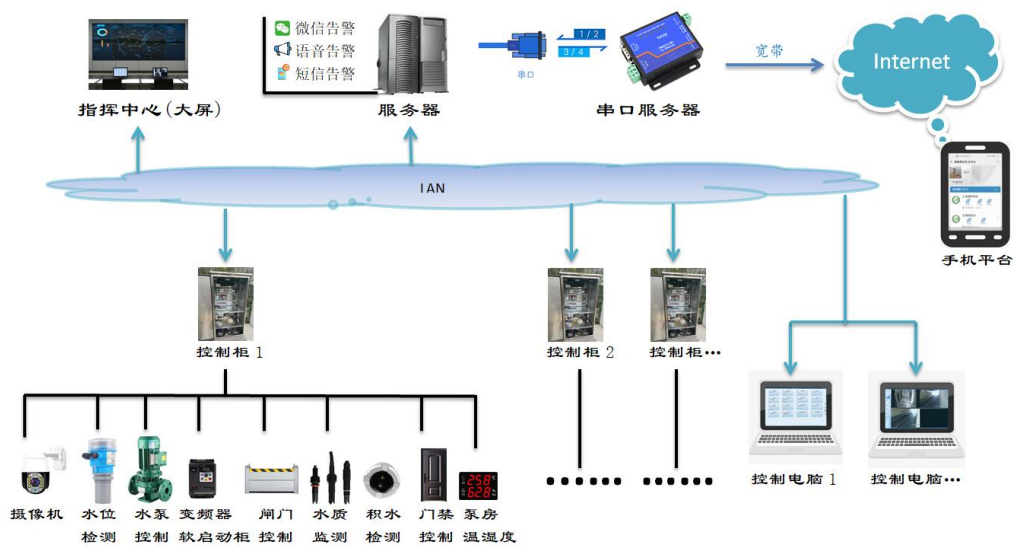
我们的追求...

为您提供完美的产品

市政积水监测系统

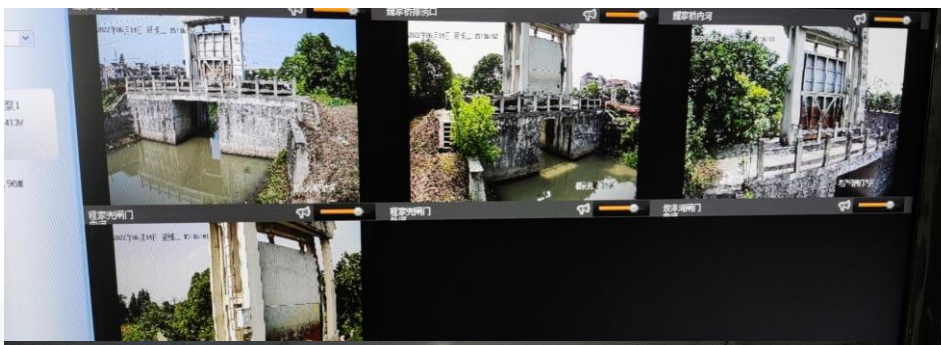
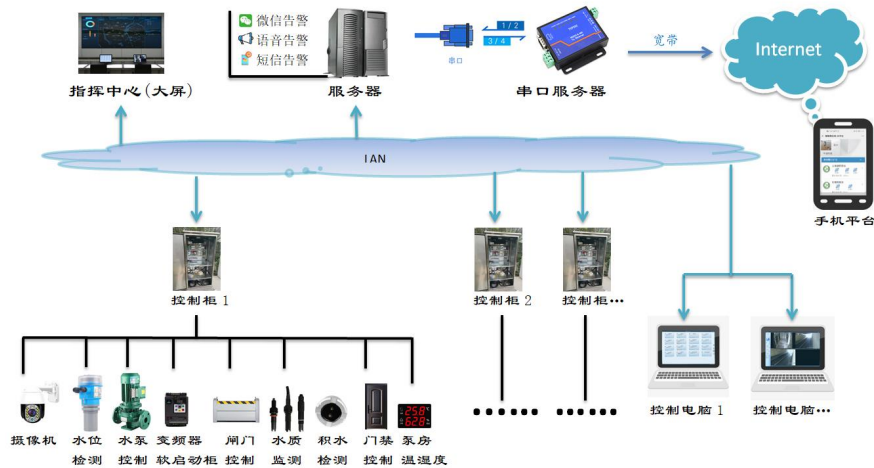
系统功能：**路面积水检测**（积水时手机微信、现场语音告警、LED屏提示、红绿灯联动），**配套路灯状态监测**，**水泵监测**（工作状态：水泵开关，水位到达是否开泵，水位低时是否关泵，是否断电故障等、电压、电流、功耗、过载、空载...），**水泵控制**（远程、定时、液位），**水池监测**，**门禁控制**，**监控联动**...

应用场景：市政易积水路面...



系统功能：水泵监测（工作状态、电压、电流、功耗、过载、空载…），水泵控制（远程、定时、液位），能耗统计，排水量统计，圩区管理及实时动态数据，闸门远程控制，闸门自动锁止，水位监测，门禁控制，监控联动…

应用场景：圩区管理，水利智能灌溉（电量计算、水流量计算、水泵监测、远程控制、定时控制…），智能排涝（根据水位自动排涝、水泵监测、远程控制、远程水闸开合…）。



我们的追求...

为您提供完美的产品

系统功能：**水质监测**（浊度、氨氮、高锰酸盐、COD、总磷、水温、溶解氧、电导率、PH值…），**大气监测**（风向、风速、气温、湿度、气压、光照、二氧化碳浓度、PM2.5、PM10、氧气浓度、氨气浓度、硫化氢浓度、噪声…），**土壤监测**（PH值、土壤温度、湿度、电导率、氮、磷、钾…），具体测量功能根据搭配探头而定，可根据用户需求整合第三方检测设备。

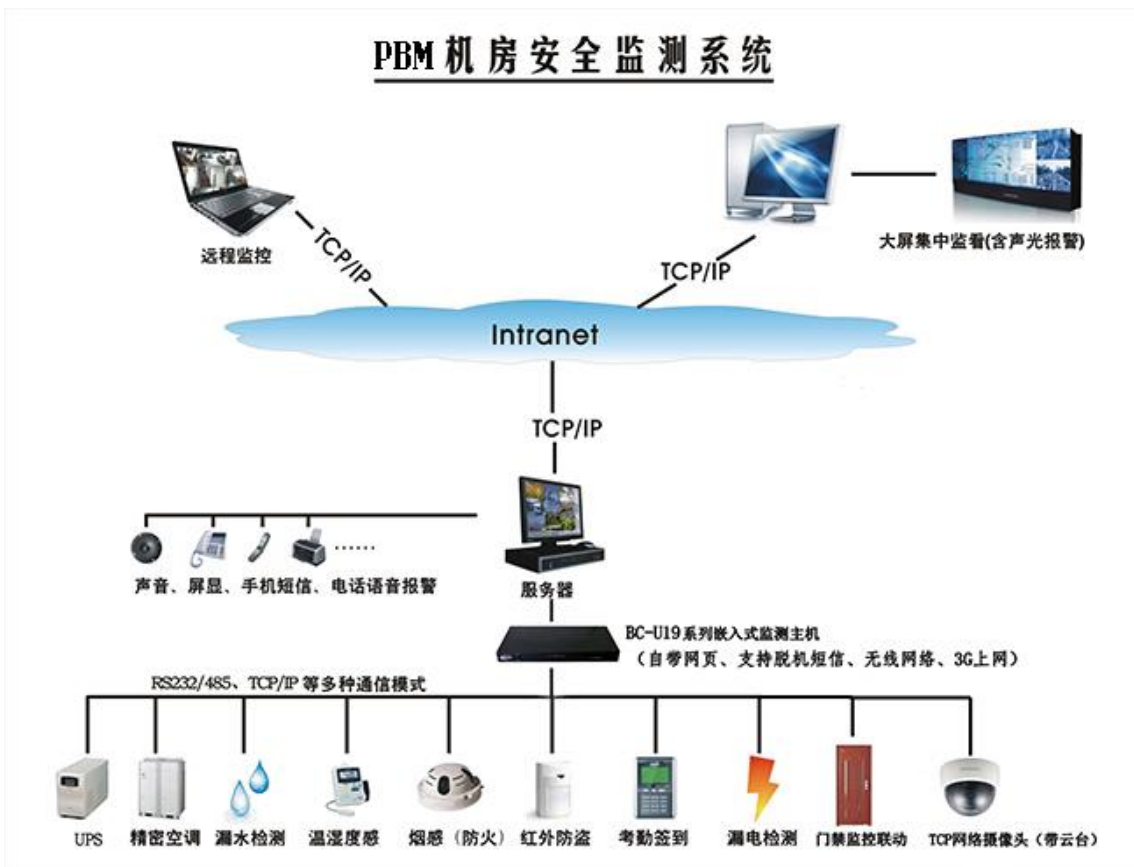
应用场景：实时河道水质监测、工厂排污监测、智能化农业、雨水口出水监测…



机房监测系统

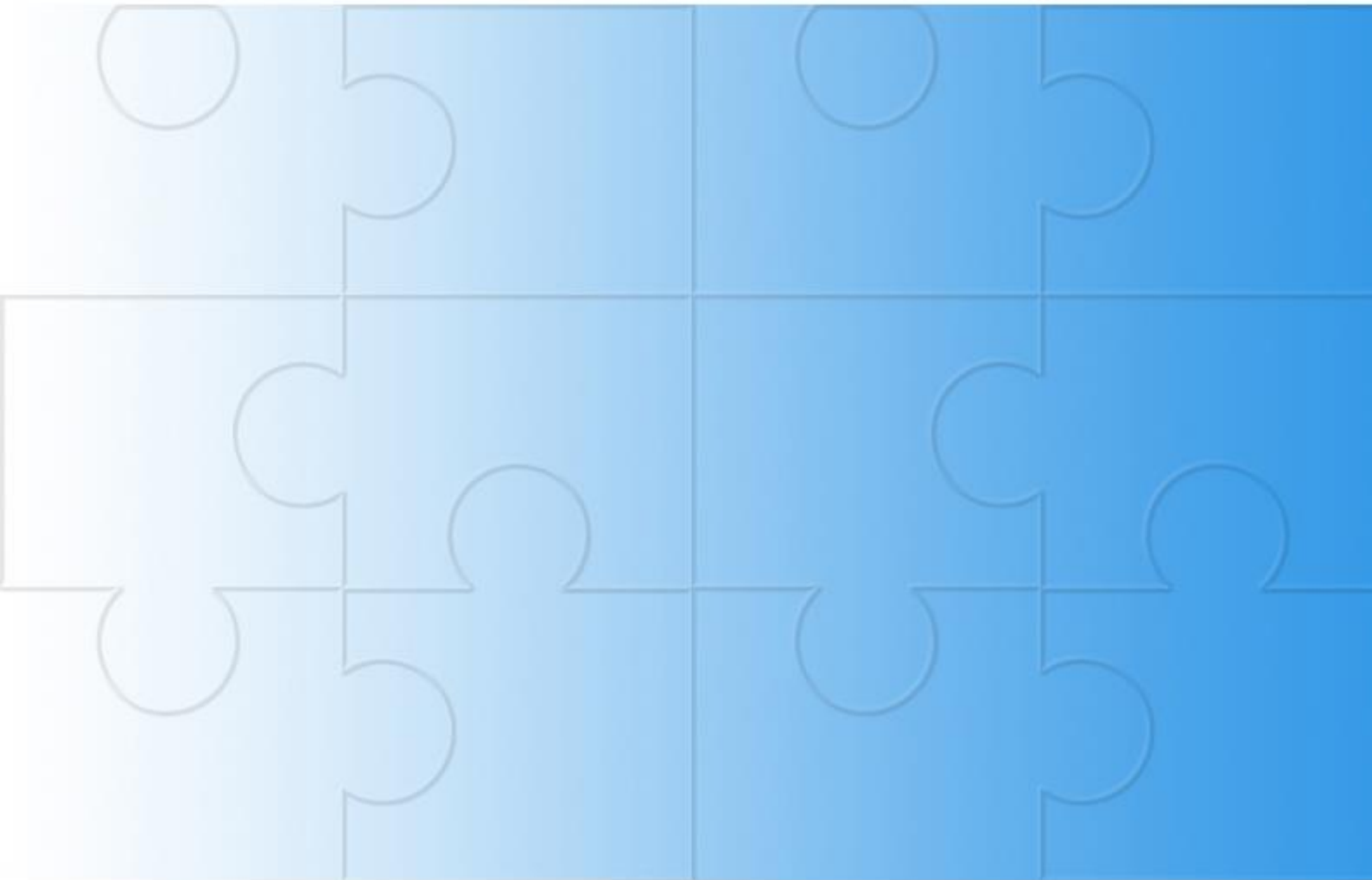
系统功能：**动力监测**（UPS、数字电表、电池...），**机房环境**（温度、湿度、漏水、烟雾...），**设备监测**（监视第三方设备是否正常运行。），**空调控制**，**网络监测**，**门禁控制**，**视频监控**...

应用场景：各种机房的远程监控及告警。



我们的追求...

为您提供完美的产品



懒懒熊科技有限公司

网址: www.playbear.cn

电话: 13958024775

E-mail: dyzp1@163.com

13958024775@139.com